

BOLETIM DA VIGILÂNCIA SOCIOASSISTENCIAL

Edição 01/2024

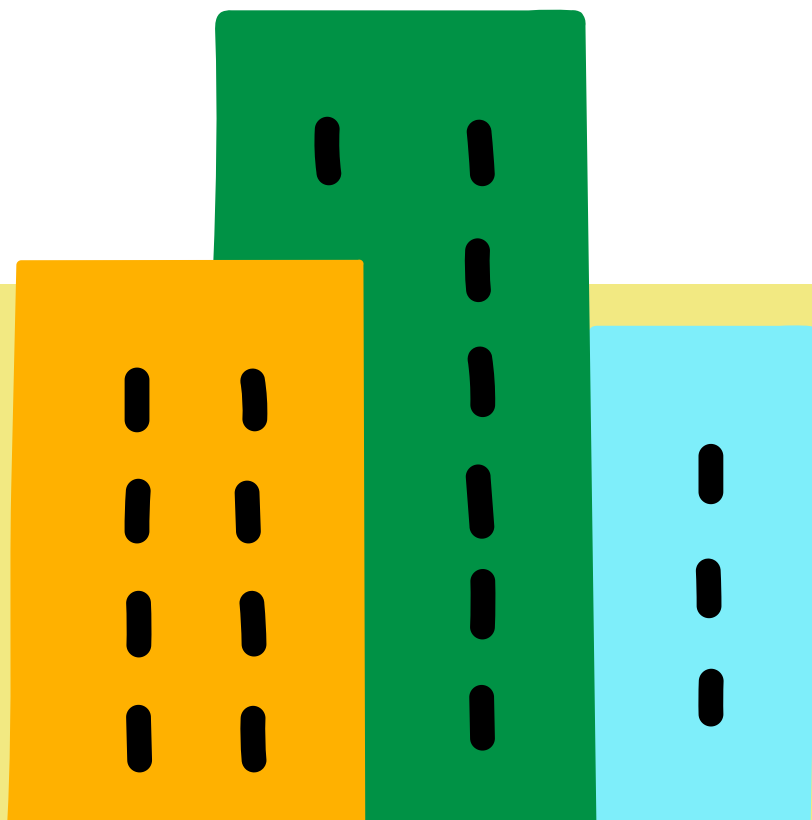
Fique sabendo sobre as ações da Assistência Social em Rolândia

É com muito orgulho que apresentamos a primeira edição do Boletim da Vigilância Socioassistencial, um instrumento importante em que vamos publicar informações e dados que dizem sobre como está a Assistência Social em Rolândia.

Através dessa publicação poderemos informar a quem se interessar sobre os serviços e benefícios ofertados através da Secretaria de Assistência Social, a estrutura de trabalho, como está o andamento dos projetos oferecidos, enfim, vamos colocar todos os interessados a par do que acontece nessa Secretaria.

Desejamos uma boa leitura.

Sejam bem vindos ao nosso espaço de informação!



Você já ouviu falar da **Vigilância Socioassistencial (VSA)**?

Quando falamos em vigilância, a primeira ideia que vem a nossa cabeça é vigiar, fiscalizar, espionar, investigar. Mas quando falamos de Vigilância na Assistência Social, ela tem um **significado um pouco diferente**.



A **Vigilância Socioassistencial** é um dos objetivos da Política de Assistência Social, que por sua vez, tem como principal função oferecer proteção social às parcelas da população que dela necessitem para uma existência digna. O trabalho da VSA por exemplo, é **conhecer os territórios para que as seguranças socioassistenciais** (acolhida, convívio, renda e sobrevivência, autonomia) sejam garantidas a toda a população.

Para isso, ela deve **produzir, sistematizar e analisar informações dos territórios** que levem a política de Assistência a agir de maneira preventiva e desempenhe sua função de **proteção** à população socialmente vulnerável.



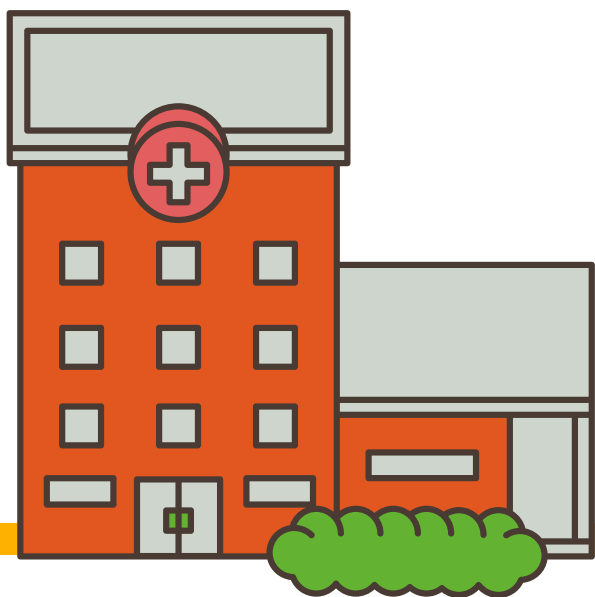
Mas o que é território?

Geograficamente falando, **território** é **definido como uma área do espaço delimitada por fronteiras, a partir de uma relação de posse ou propriedade.**



Para a Política de Assistência Social, além do espaço geográfico, **a importância de se conhecer o território é definida como um dos princípios da proteção social** no Sistema Único de Assistência Social - SUAS.

O reconhecimento do território, que chamamos de territorialização, possibilita um estudo das **especificidades** encontradas nos diferentes espaços territoriais de uma determinada região. Sendo assim, é uma ferramenta importante que nos permite **conhecer** profundamente os locais onde habitam as famílias mais vulneráveis. **Conhecer o território vai muito além de conhecer as ruas, avenidas e praças do bairro.**



É necessário entender o **movimento comunitário** que acontece em determinada região da cidade, é **compreender quais as necessidades do bairro**, é contribuir para que existam serviços a ser oferecidos para a população, é trabalhar em conjunto com os profissionais das UBS, das escolas e dos centros de educação infantil, é se importar com a **qualidade do serviço** prestado para o público procurando saber se esse serviço atende às necessidades dessa comunidade, é **informar** sobre os benefícios concedidos para nosso público, entre outras atividades.



Resumindo, a **Vigilância Socioassistencial** vai trabalhar diretamente com os dados de cada território, vai interpretar essas informações e avaliar se os serviços oferecidos são adequados e suficientes para a população, para apontar a **necessidade** de novos projetos para o território, novos cursos ou a contratação de mais profissionais para os serviços. Há ainda a possibilidade de fazer parcerias com as ONGs que funcionam na região para oferecer mais opções, ou aumentar o número de vagas nas atividades dos CRAS por exemplo.

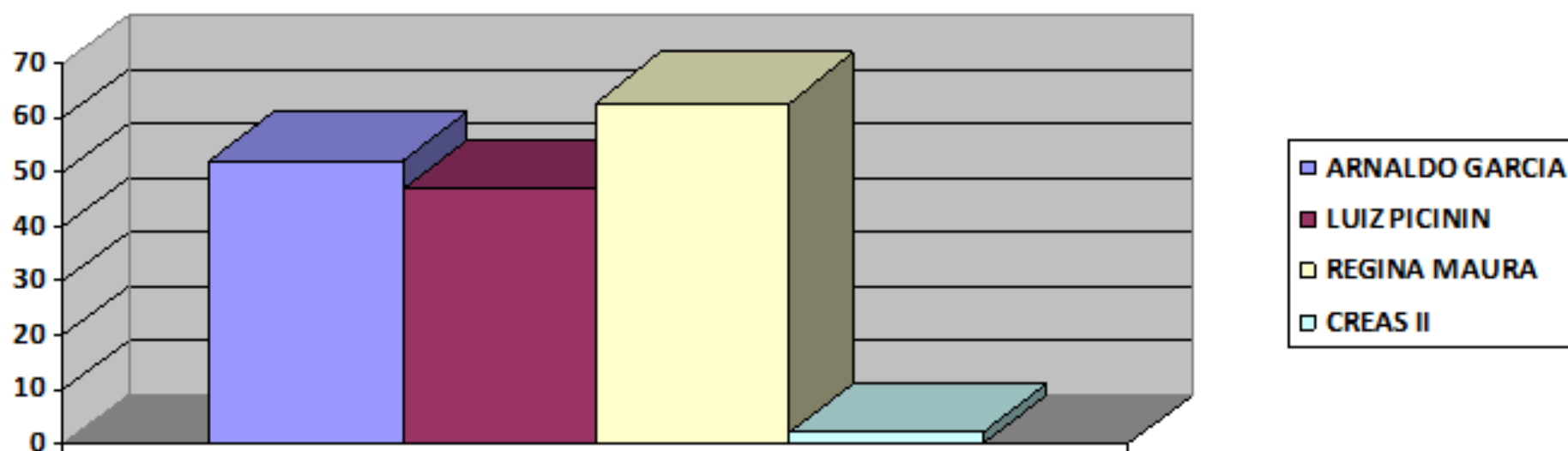


Então, para começar com nosso trabalho de divulgar os **serviços e benefícios da Política de Assistência Social em Rolândia**, vamos conhecer quantas famílias são beneficiárias em nosso município:

Você Sabia?

De acordo com o CENSO (2022/2023), atualmente o **Município de Rolândia** tem **71.670 habitantes** e possui **10.440 famílias inseridas no Cadastro Único**, das quais no mês de **fevereiro de 2024**, **2.823 famílias foram atendidas pelo Programa Bolsa Família**.

Ainda no **mês de fevereiro**, a **Secretaria Municipal de Assistência Social** atendeu a **164 famílias** com o **benefício da cesta básica**.
Abaixo, o gráfico com os dados por CRAS e CREAS:



A **Vigilância Socioassistencial**, portanto, é **função da política de assistência social**, ou seja, ela é inerente, deve ser desenvolvida em todos os níveis de proteção e estruturas da SMAS. No dia a dia do trabalho exercitamos a Vigilância Socioassistencial quando estamos **atentos a olhar para o território e sabermos quais as desproteções e proteções estão presentes**, assim como temos conhecimento sobre a rede de **serviços do território**. Neste sentido, a **função Vigilância Socioassistencial ultrapassa o trabalho apenas em um setor**, ela acontece no trabalho cotidiano de **todos os trabalhadores da SMAS**.

Elaboração:

Carla Mastelini

Assistente Social

Diretoria da Vigilância Socioassistencial

Ilustração:

Thais Fernanda Paião

Estagiária em Serviço Social

Revisão

Michele da Silva Pereira

Secretária Municipal de Assistência Social

